

# SY215E

## LA PUISSANCE ÉLECTRIQUE RÉCOMPENSÉE PAR L'INNOVATION

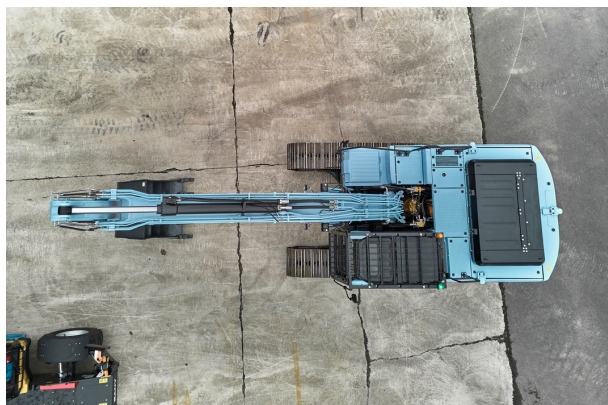
### QUAND LA PERFORMANCE RENCONTRE L'EXCELLENCE DURABLE

Avec la SY215E, SANY démontre que l'électrique peut rivaliser avec les machines thermiques les plus puissantes. Cette pelle sur chenilles nouvelle génération incarne l'ambition du groupe : proposer des solutions robustes, durables et performantes à grande échelle.

Récemment récompensée lors d'un concours international d'innovation, la SY215E s'impose comme une référence sur le segment des engins électriques lourds.



Contactez-nous



## UNE MACHINE PENSÉE POUR LES CHANTIERS DE DEMAIN

Silencieuse, performante et connectée, la SY215E s'intègre parfaitement dans les environnements urbains, industriels ou sensibles. Elle ouvre la voie à une nouvelle génération d'engins lourds plus responsables.



## PUISSANCE ET ZÉRO ÉMISSION : ENFIN COMPATIBLES

Conçue pour les chantiers exigeants, la SY215E offre des performances élevées tout en éliminant les émissions directes de CO<sub>2</sub>. Elle répond ainsi aux nouvelles contraintes environnementales sans compromettre la productivité.

## LE CŒUR DE LA SANY SY215E C'EST UN RENDEMENT ÉNERGÉTIQUE NETTEMENT SUPÉRIEUR

La SY215E est équipée d'un moteur électrique synchrone à aimant permanent, reconnu pour son excellent rendement et sa capacité à transformer un maximum d'énergie en puissance utile.

Caractéristiques :

- Son moteur électrique de 150 kW garantit des performances solides :
- Une force d'excavation de 138 kN
- Une vitesse de translation jusqu'à 5,3 km/h
- Une compatibilité avec des godets de 0,8 à 1,2 m<sup>3</sup>
- Une puissance nominale: 150kW - 1800rpm
- Une autonomie de la batterie : 6 à 10h

## AUTONOMIE & RECHARGE

La SY215E est équipée d'une batterie haute capacité lui permettant d'assurer jusqu'à une journée complète de travail, avec une autonomie comprise entre 6 et 10 heures selon les conditions d'utilisation et les applications. Pensée pour maximiser la productivité sur chantier, elle intègre une solution de recharge rapide performante : en seulement 45 minutes, il est possible de récupérer une part significative d'autonomie et de relancer rapidement l'activité. Cette flexibilité permet d'optimiser les cycles de travail, en limitant les temps d'arrêt et en facilitant l'intégration de la machine sur tous types de chantiers, y compris les plus exigeants.



## UN RÉEL ATOUT CONFORT POUR LES CONDUCTEURS MAIS AUSSI POUR L'ENTOURAGE

Outre les accoudoirs réglables et le tapis en caoutchouc qui améliore le confort du conducteur, l'innovation est l'ajout d'un écran de contrôle tactile HD, la climatisation automatique, le siège suspendu entièrement réglable ainsi qu'un système de caméras qui offre une vision panoramique, renforçant la sécurité et la précision sur chantier. Mais ce qui fait de la pelle SY215E une pelle plus que confortable, c'est son confort auditif. En effet son moteur électrique lui confère une puissance acoustique en baisse à l'extérieur comme à l'intérieur par rapport à une pelle équivalente en tonnage. Cette pelle sur chenille de 23t, adaptée aux travaux urbains, convaincra de nombreux conducteurs et apaisera les oreilles des citoyens.

## UNE INNOVATION RECONNUE PAR LA PROFESSION

La SY215E a su séduire les experts du secteur grâce à son approche technologique avancée et son efficacité opérationnelle. Cette distinction vient confirmer la capacité de SANY à innover et à accompagner la transition énergétique du secteur du BTP.

Notre victoire au Grand Prix du Matériel, organisé par Chantiers de France, et remise à l'occasion du congrès DLR, où nous avons également le plaisir d'être exposant fut une reconnaissance majeure pour l'innovation. Ce prix vient récompenser notre engagement constant en faveur de l'innovation et de la transition énergétique dans le secteur des équipements de chantier. Dans la catégorie Gamme lourde, c'est notre pelle électrique SY215E qui a su convaincre le jury.

*Avril 2026, Sany France*

**« La récompense obtenue par la SY215E illustre notre engagement à repousser les limites de l'innovation pour proposer des machines toujours plus performantes et durables. »**



### CONTACT

PRESSE/COMMUNICATION/MARKETING:

Mathilde Kuncik

MAIL : [Mathilde.kuncik@sanygroup.com](mailto:Mathilde.kuncik@sanygroup.com)