

SY305C

SANY

Quality Changes the World

PUISSAMMENT PERFORMANTE

PRODUCTIVITÉ EXEMPLAIRE. CONFORT SANS ÉGAL.

ENGINS DE CHANTIER



PELLE SUR CHENILLE
SY305C

Moteur
CUMMINS QSL9-C280
Puissance nominale
209 kW / 2 100 tr/min
Capacité de godet
1,7 m³
Poids en ordre de marche
32 265 kg

SANY

Il faut un partenaire de premier ordre pour les travaux les plus exigeants

Pour faire des produits de qualité, il faut de l'expérience. Et le goût de l'innovation. SANY a les deux. Parce que nous sommes un des premiers constructeurs mondiaux et avons vendu pas moins de **320 000** excavateurs ces **10 dernières années**. Vous avez donc l'assurance de bénéficier de produits à la fiabilité éprouvée sur le terrain. Parce que nous réinjectons **5 à 7 %** de notre chiffre d'affaires annuel dans la recherche et le développement. Et comme nous joignons le geste à la parole, nous vous accordons une **garantie de 5 ans** pour tester la puissance et la robustesse de nos produits en toute sérénité.

320 000

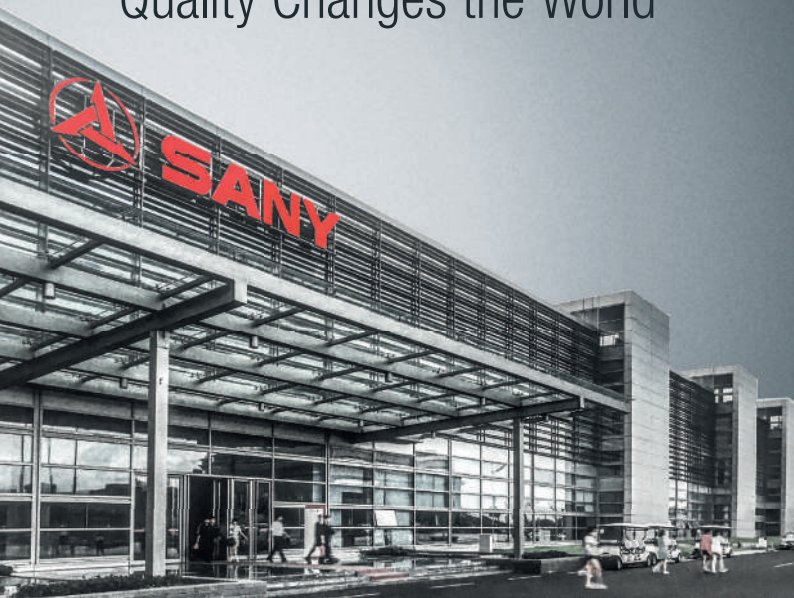
EXCAVATEURS COMMERCIALISÉS EN
10 ANS

5-7%

DU CA RÉINJECTÉS DANS LA
RECHERCHE ET LE DEVELOPPEMENT

5 ANS DE GARANTIE

Quality Changes the World



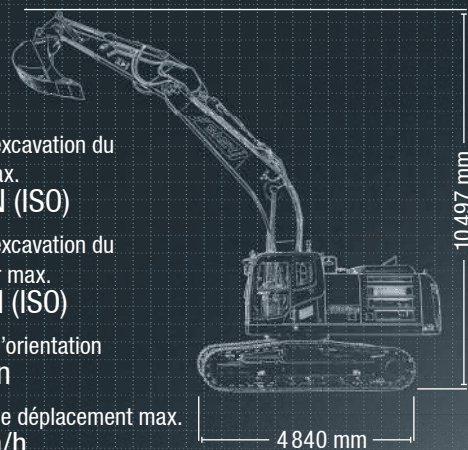
SY305C DONNÉES CONCRÈTES

Force d'excavation du
godet max.
204 kN (ISO)

Force d'excavation du
balancier max.
153 kN (ISO)

Vitesse d'orientation
9 tr/min

Vitesse de déplacement max.
5,2 km/h





PLUS DE DÉPLACEMENTS AVEC MOINS D'ÉNERGIE

La pelle sur chenilles SANY SY305C ne fait aucun compromis. Elle impose sa puissance partout où des performances maximales sont requises pour le terrassement et les travaux publics. Une technologie de haute qualité et des composants robustes sont la base d'un travail fiable et rapide, pour que les véhicules soient en permanence opérationnels. Les temps d'arrêt sont évités, les visites de maintenance et d'entretien sont réduites. Vous pouvez ainsi achever tous les travaux sur le chantier dans le respect des

délais et du budget imparti. Sa grande flexibilité est également source d'un maximum de productivité : l'équipement standard complet avec deux caméras comprend en plus deux circuits à commande proportionnelle supplémentaires et le prééquipement du dispositif de changement rapide ainsi que le changement simple des outils de travail utilisés et des réglages hydrauliques associés.

CARACTÉRISTIQUES CLÉS

ÉCONOMIE

UN MAXIMUM DE PUISSANCE ASSOCIÉ À UNE RENTABILITÉ EXTRÊME

L'unité d'entraînement fournit la puissance nécessaire pour couvrir sans aucun problème les pics de puissance. De plus, elle répond non seulement aux exigences strictes de la phase d'émissions d'échappement V, mais est également particulièrement économe en carburant et silencieuse. Une des raisons à cela : le ventilateur à commande électronique avec embrayage ne se met en marche que lorsque cela est nécessaire et fonctionne donc exactement au bon moment.

COMPOSANTS

La puissance dans n'importe quelle situation – Outre sa conception compacte, le puissant groupe Cummins se caractérise avant tout par son rendement exceptionnellement élevé.

DIMENSIONS

Base stable – Bien que la machine soit l'une des plus lourdes de sa catégorie, elle offre également la meilleure visibilité vers l'arrière grâce à sa forme de construction aplatie.

CONFORT D'UTILISATION

Tout sous contrôle – Grâce à l'écran tactile 10" haute résolution, l'opérateur maîtrise la situation, même en portant des gants. Ici, une représentation claire et une navigation aisée et intuitive par menu font la différence.



SÉCURITÉ

Vision dédoublée pour mieux voir – Une caméra à l'arrière et une caméra latérale : l'opérateur peut tout voir. Les images peuvent être visualisées sur l'écran large, au choix une par une ou de manière combinée.

FINITION

Une qualité qui dure – Sur les chantiers de construction, le travail est difficile, jour après jour. Pour que les pelles SANY puissent résister à cette charge à long terme, elles sont conçues et fabriquées avec un soin particulier. Avec entre autres une tuyauterie soignée et des cordons de soudure placés avec précision.

ÉCONOMIE

Efficacité maximale ou puissance maximale – Avec la pelle SANY SY305C, vous avez à chaque application le choix et pouvez décider du mode de fonctionnement optimal en fonction du moment. En outre, l'équipement de série très complet en fait une véritable championne en matière de rapport qualité-prix.

SÉCURITÉ

Une bonne vue, un bon éclairage

Lorsqu'il se fait tard, huit phares de travail à LED fournissent le meilleur éclairage.

L'équipement standard comprend une caméra arrière et une caméra latérale qui transmettent les images environnantes au moniteur haute résolution. L'opérateur jouit toujours d'une excellente vue sur la zone de travail et de conduite.

Un autre aspect en faveur de davantage de sécurité : la plate-forme d'entretien, avec son plancher et son garde-corps antidérapants offre une base stable même lorsqu'elle est mouillée.



ÉCONOMIE

Bien échangé

La préparation pour le dispositif de changement rapide hydraulique est déjà installée de série à bord au départ de l'usine et intégrée au concept de commande. L'une des nouvelles fonctionnalités rend le changement d'outils encore plus facile et rapide. Lors du passage de l'hydraulique à marteau à l'hydraulique à ciseaux, le changement de la soupape à marteau s'effectue en appuyant sur un bouton de l'écran.



Fiabilité absolue – un vrai gage de sérénité !

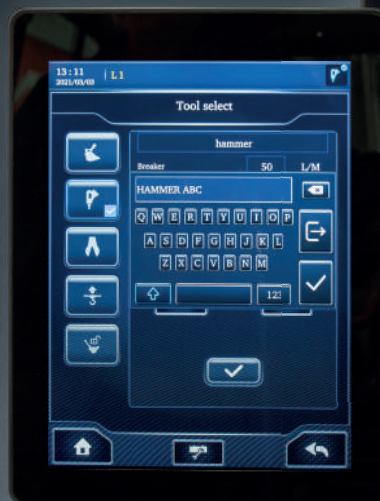
La garantie 5 ans* de SANY, c'est la garantie de pouvoir compter sur son matériel en toute sérénité.

* Auprès des partenaires affiliés

ÉCONOMIE

Tout à portée de vue et à portée de main

Pour travailler efficacement sur le chantier, il est possible par exemple d'enregistrer les pressions de travail et les quantités d'huile souhaitées pour cinq outils maximum par catégorie. Il suffit pour cela d'entrer le nom de l'outil dans le grand écran tactile 10" à haute résolution et de lui affecter la valeur souhaitée. Le changement d'outil sur le chantier est donc rapide et simple, ce qui permet de réduire considérablement le temps et les coûts. En outre, le grand écran tactile permet une navigation intuitive grâce à la structure simple du menu, ainsi que le contrôle de tous les paramètres importants.



EFFICACITÉ, RENTABILITÉ ET CONFORT D'UTILISATION

CONFORT D'UTILISATION

LES INNOVATIONS FONT LA DIFFÉRENCE

Installez-vous dans la nouvelle SANY SY305C et vous comprendrez ce qu'une ergonomie bien pensée veut dire. La cabine de l'opérateur se distingue dès la première seconde. Avec son écran tactile 10" bien lisible, par exemple. En plus d'une multitude d'informations, l'écran à haute résolution affiche également les images des deux caméras. En tant qu'écran tactile, il peut également accueillir diverses fonctions de commande. De nombreuses fonctionnalités peuvent donc être facilement contrôlées d'un seul doigt.

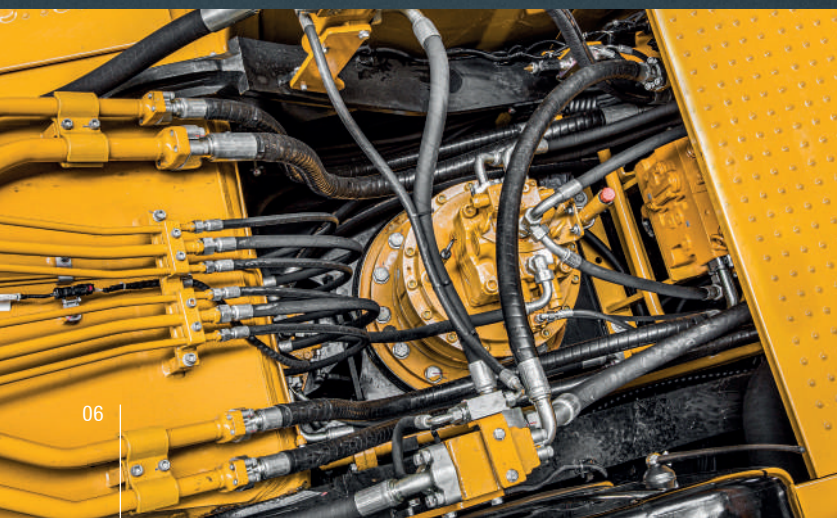
La position du siège de l'opérateur à suspension pneumatique avec chauffage intégré est réglable sans paliers. Les éléments de commande reliés au siège accompagnent ainsi chaque réglage et apportent un plus en matière d'ergonomie et de confort de commande.



COMPOSANTS

Ils mettent bien la pression

Vous pouvez compter sur la puissance du système hydraulique Kawasaki. Il fournit exactement les pressions hydrauliques requises pour les travaux correspondants. Le premier et le second circuit à commande proportionnelle sont de série au départ de l'usine. La pression et le rendement en litres peuvent être réglés individuellement, ces valeurs peuvent être enregistrées de manière pratique pour chaque outil via le menu de l'écran et rappelées rapidement à tout moment.



Nos points forts – vos avantages SANY Plus

- + Écran tactile 10" haute résolution
- + 2 caméras
- + Siège avec consoles réglables
- + 5 outils différents programmables par catégorie (nom, pression, quantité d'huile)
- + 2 circuits à commande proportionnelle de série
- + Commutation pratique des systèmes hydrauliques du marteau et du pince

CONFORT D'UTILISATION

Entretien aisé et longue durée de vie

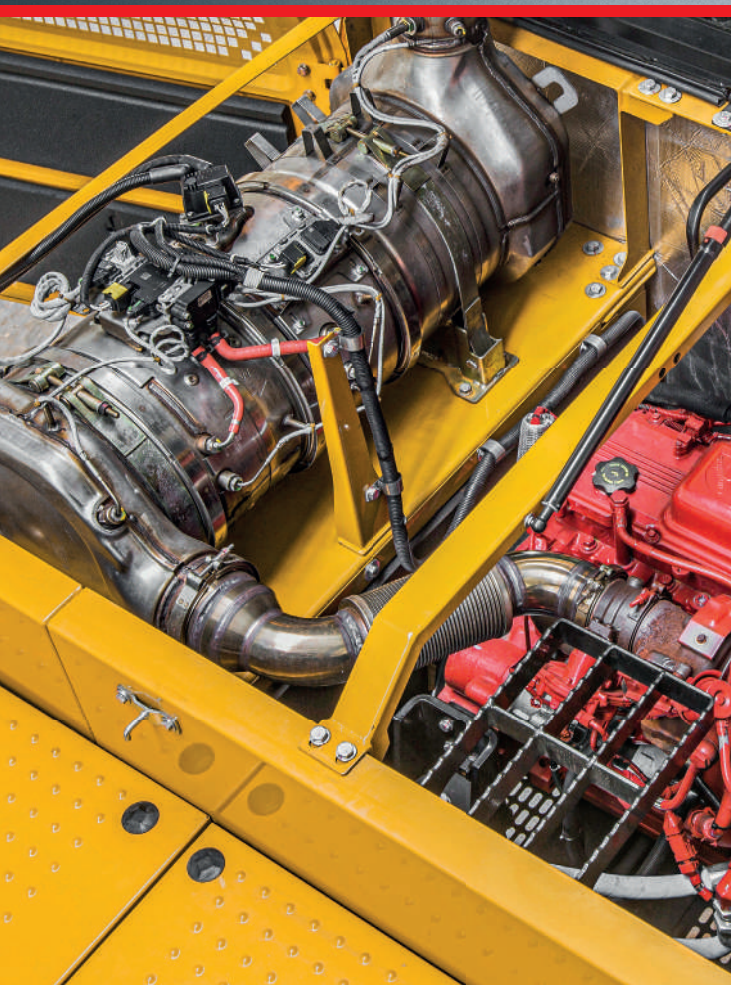
Toutes les pièces d'usure sur la pelle SANY SY305C sont conçues pour durer longtemps. Ainsi, les filtres à huile et à carburant présentent de longs intervalles de maintenance et sont situés en dehors du compartiment moteur. Le contrôle de routine journalier a également été considérablement simplifié. La jauge d'huile, le filtre à air ou le niveau du liquide de refroidissement peuvent être vérifiés facilement depuis le sol.



CONFORT D'UTILISATION

Poste de travail = zone de confort

L'isolation de la cabine a été optimisée et protège encore mieux l'opérateur du bruit et de la poussière. L'environnement de l'opérateur, plus silencieux et plus propre, permet un travail plus détendu et sans fatigue. La climatisation automatique, les différentes options de rangement et le grand compartiment de rangement réfrigéré situé derrière le siège de l'opérateur, qui permet de conserver les collations et les boissons au frais même pendant les longues journées de travail chaudes, y contribuent également.



COMPOSANTS

FIABILITÉ ET EFFICACITÉ

L'unité d'entraînement Cummins n'est pas seulement synonyme de fiabilité maximale, elle est également dotée d'un système innovant de post-traitement des gaz d'échappement. Ici, une combinaison de SCR et de FPD est utilisée pour atteindre la phase V des gaz d'échappement. Le fait d'avoir renoncé à la recirculation des gaz d'échappement permet une augmentation considérable de l'efficacité, ce qui se traduit par une consommation de carburant minimale pour une productivité maximale. À cela s'ajoute la forme de construction plus compacte, avec entre autres la suppression de groupes de réfrigération supplémentaires, ce qui permet de dégager un espace de construction qui offre une meilleure vue vers l'arrière.

SPÉCIFICATIONS TECHNIQUES

MOTEUR

Modèle	CUMMINS QSL9-C280
Type	Refroidissement liquide, 6 cylindres, injection directe et système Adblue
Taux d'émissions	Stage V
Puissance nominale	209 kW / 2 100 tr/min
Couple max.	1 472 Nm / 1 400 tr/min
Cylindrée	8 900 ccm
Batterie	2 x 12 V / 120 Ah

SYSTÈME HYDRAULIQUE

Pompe principale	2 x pompe à piston axiaux à cylindrée variable, régulateur électronique
Débit d'huile maximal	2 x 280 l/min
Système de déplacement	Moteur à pistons axiaux réglable
Moteur d'orientation	Moteur à pistons axiaux
Débit d'huile max. (AUX1)	400 l/min

TARAGES DES CLAPETS DE DÉCHARGE

Circuit de balancier	343 bar
Power boost	373 bar
Circuit d'orientation	275 bar
Circuit de déplacement	343 bar
Circuit pilote	39 bar

QUANTITÉS DE REMPLISSAGE

Réservoir de carburant	430 l
Liquide de refroidissement du moteur	36 l
Huile moteur	21 l
Système de dépl. (de chaque côté)	10,5 l
Réservoir Adblue	85 l
Réservoir d'huile hydraulique	300 l

PUISSANCE

Vitesse d'orientation	9 tr/min
Vitesse de déplacement max.	Rapide 5,2 km/h ; lente 3,4 km/h
Force de traction max.	245 kN
Pente max.	35°
Capacité de godet	1,7 m ³
Pression au sol	0,6 kg/cm ²
Force d'excavation du godet ISO	204 kN
Force d'excavation du balancier ISO	153 kN

CHÂSSIS INFÉRIEUR ET SUPERSTRUCTURE

Longueur de flèche	6 150 mm
Longueur de balancier	3 200 mm
Galets inférieurs	9
Galets supérieurs	2
Mécanisme de rotation	Moteur d'orientation à pistons sur réducteur planétaire, frein de stationnement automatique

POIDS EN ORDRE DE MARCHÉ

SY305C 32 265 kg



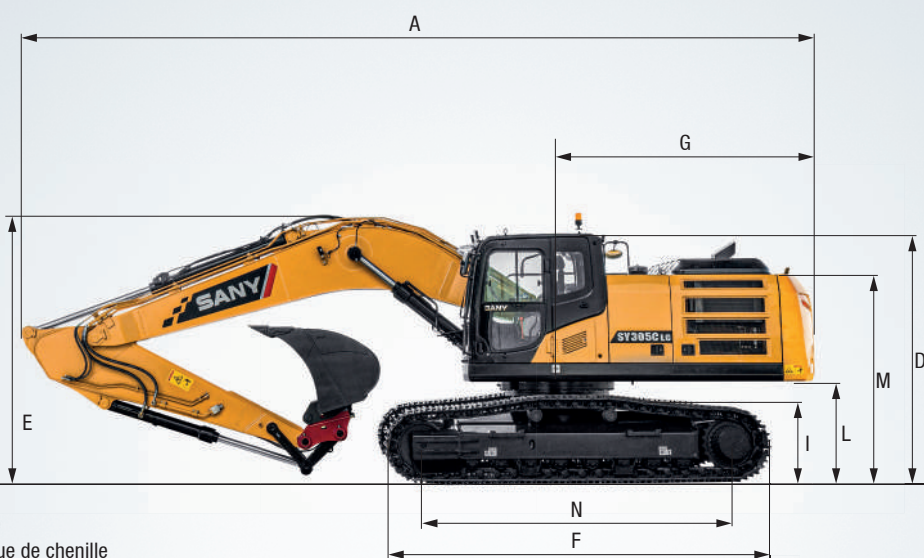
CAPACITÉS DE LEVAGE*

Haut. du point de ch.	Rayon				Portée max.	
	3,0 m	4,5 m	6,0 m	7,5 m	Capacité	mm
7,5 m kg					5796	5796 6954
6,0 m kg				7440 5592	5512	5308 7927
4,5 m kg			8777 8777	7857 5460	5478	4682 8525
3,0 m kg		13301 10813	10078 7211	8500 5270	5635	4368 8825
1,5 m kg		15494 10106	11268 6853	7696 5081	5736	4271 8860
Sol kg		16368 9767	11989 6615	7544 4941	5894	4373 8631
-1,5 m kg	12939 12939	16113 9688	10261 6514	7479 4882	6396	4727 8118
-3,0 m kg	20377 20377	14864 9777	11298 6547	8597 4940	7514	5520 7257
-4,5 m kg	16297 16297	12257 10032	9079 6748		8765	7468 5892

* à 3 200 mm de largeur de châssis

DIMENSIONS

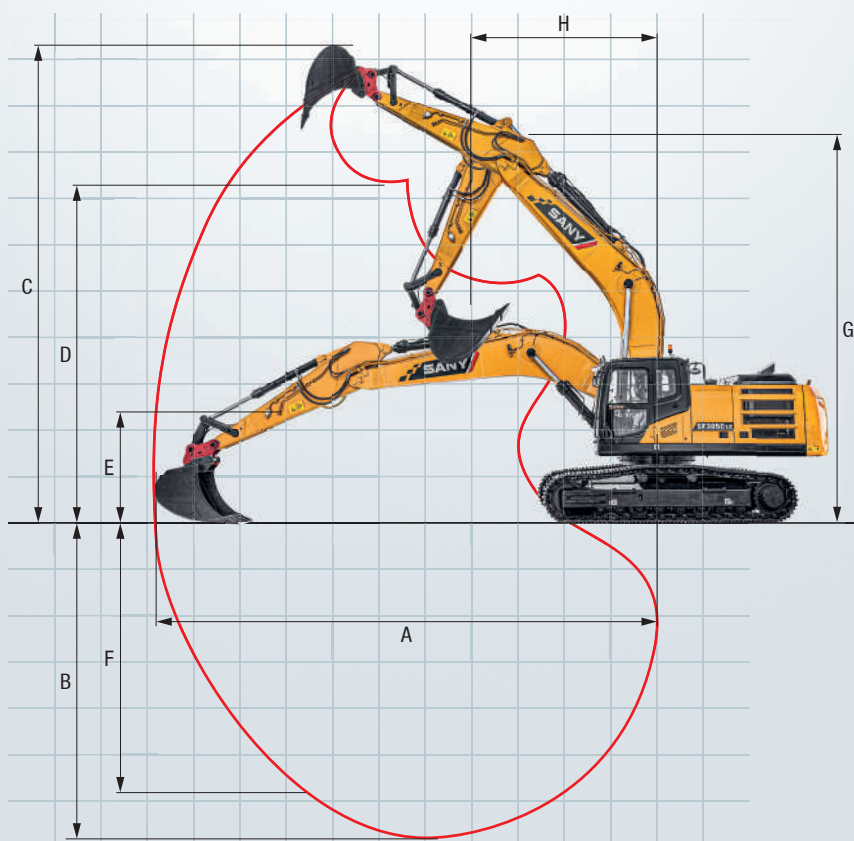
A	Longueur totale	10667 mm
B	Largeur totale	*2990 mm **3190 mm
C	Largeur totale du châssis supérieur	2986 mm
D	Hauteur totale au-dessus de la cabine	3280 mm
E	Hauteur hors tout de la flèche	3470 mm
F	Longueur du châssis inférieur	4840 mm
G	Longueur arrière	3315 mm
H	Largeur de voie	*2390 mm **2590 mm
I	Hauteur de chenille	1025 mm
J	Largeur du patin de chenille	600 mm 700 mm 800 mm
K	Garde au sol min.	470 mm
L	Espace sous le contrepoids	1045 mm
M	Hauteur du capot-moteur	2640 mm
N	Distance (entraxe) patin de chenille/roue motrice	3916 mm



*à l'adresse suivante : 600 mm largeur du patin de chenille
 **Train de roulement large avec 600 mm de largeur de plaque de chenille

ZONE DE TRAVIL

A	Portée max. au sol	10870 mm
B	Profondeur de creusement max.	6815 mm
C	Hauteur de portée max.	10497 mm
D	Hauteur de déversement max.	7359 mm
E	Hauteur de déversement min.	2450 mm
F	Prof. d'excavation max. sur mur vertical	5800 mm
G	Hauteur de travail au rayon de Giration min	8405 mm
H	Angle de deport pied min.	4000 mm



Vous pouvez en attendre davantage

La pelle sur chenilles SY305C est déjà très bien équipée au départ de l'usine. Pour un confort maximal dans la cabine de l'opérateur, pour la plus grande flexibilité possible dans toutes les tâches et pour une efficacité maximale qui vous donne une longueur d'avance sur vos concurrents.



CONFORT CABINE

Chauffage	●
Air conditionné automatique*	●
Radio et haut parleur	●
Accoudoirs ajustables	●
Siège suspendu à air pneumatique	●
Siège chauffant	●
Essuie glace	●
Système de dégivrage	●
Ligne AUX 1 sur joystick	●
Ligne AUX 2 sur joystick	●
Joysticks indépendant du siège	●
Toit ouvrant vitré	●
Tactile 10"	●

EQUIPEMENTS DE TRAVAIL

Clapets de sécurité sur flèche et balancier avec alarme de surcharge	●
Circuit attache rapide double effet avec lignes	●
Ligne marteau et pince à commande proportionnelle au joystick	●
Ligne petit débit à commande proportionnelle au joystick	●
Débit réglable sur ligne marteau / pince	●
Pression réglable sur ligne marteau / pince	●

CHÂSSIS

Chenilles acier	●
Anneaux d'arrimage	●
Ligne HD	●

Équipement de série ● Option ●

Les équipements de série et les options peuvent varier suivant les pays. Pour toute question, veuillez vous adresser à votre revendeur.

* Le climatiseur contient des gaz à effet de serre fluorés : Type de réfrigérant : HFC-134a ; Potentiel de réchauffement global : 1 4300 ; Quantité: 0,9kg ; CO₂e: 1,29 t

PHARES DE TRAVAIL

Avant	●
Balancier	●
Autres	●
Arrière	●

MOTEUR

Ralenti automatique	●
FPD	●
SCR	●

SYSTÈME HYDRAULIQUE

Frein de tourelle	●
Double vitesse de translation	●
Lignes hydraulique AUX 1	●
Lignes hydraulique AUX 2	●
Pompe de remplissage avec arrêt automatique	●
Leviers de pilotage hydraulique	●
Valve marteau de commutation dans l'affichage	●

SÉCURITÉ

Coupe batterie	●
Alarme de translation	●
Gyrophare	●
Caméra	●
Caméra latérale	●
Rails de sécurité	●
Bouchon de réservoir verrouillable	●

Pièces détachées – disponibles rapidement et à moindre coût

Une minipelle SANY, c'est un investissement durable. Les pièces de rechange sont disponibles rapidement et vous avez l'assurance que les immobilisations ou les pannes seront de courte durée.



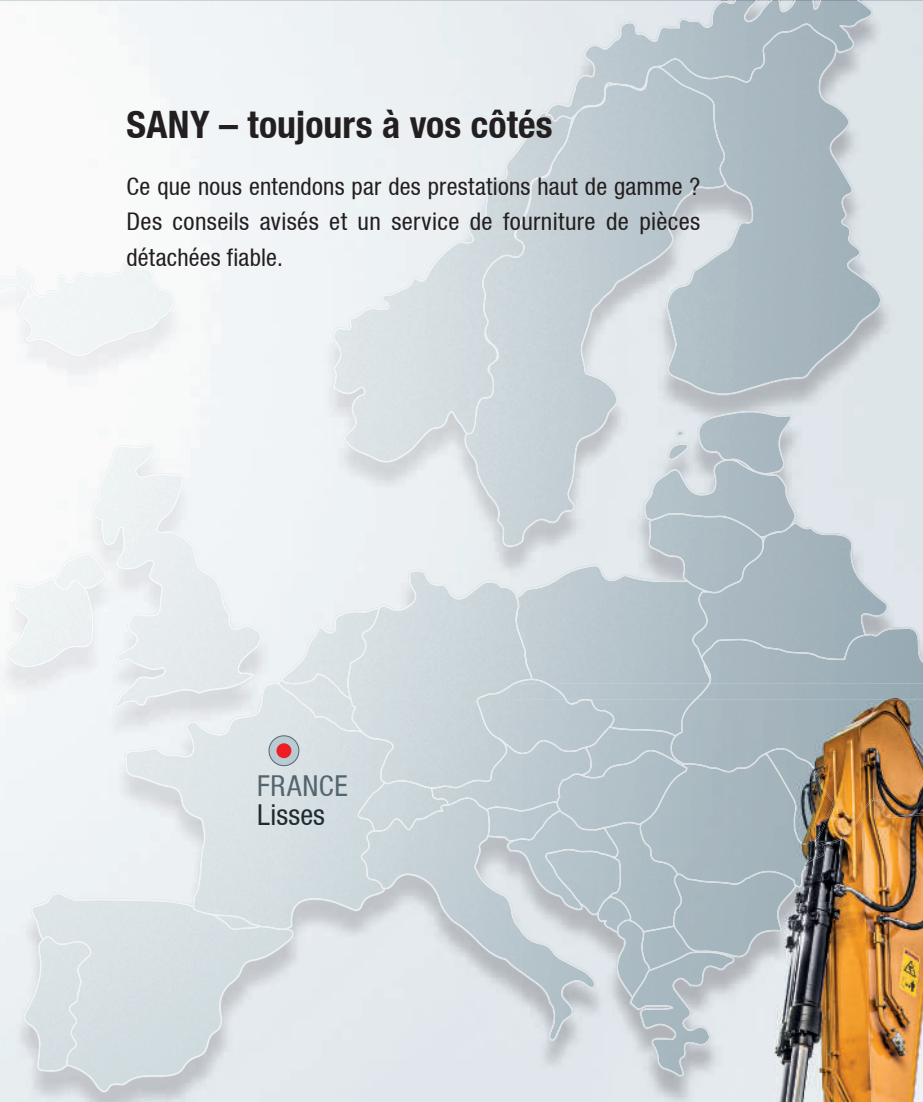
UN SERVICE SUR LEQUEL VOUS POUVEZ COMPTER

Nos prestations de service obéissent rigoureusement aux mêmes critères de qualité et de fiabilité que nos excavateurs. Elles contribuent aux performances de nos engins, à leur durabilité et à leur excellent rapport coût/performance. La maintenance est

déterminante pour l'efficacité, la rentabilité et la sécurité de votre matériel. Votre revendeur SANY peut vous proposer un éventail de prestations complet et veiller à ce que votre matériel reste efficace dans la durée.

SANY – toujours à vos côtés

Ce que nous entendons par des prestations haut de gamme ? Des conseils avisés et un service de fourniture de pièces détachées fiable.



FRANCE
Lisses



Les avantages SANY :

- + Service d'expédition rapide depuis l'entrepôt central près de Paris
- + Environ 4 000 pièces de rechange pour une fiabilité totale
- + Une vraie expertise au service de votre matériel
- + Des revendeurs qui bénéficient du programme de formation SANY pour être au fait des spécifications techniques et des dernières nouveautés.
- + Une équipe SAV dédiée et mobile sur toute la France

Toutes les informations noir sur blanc

Toutes les minipelles SANY s'accompagnent de manuels et de documents qui vous aideront lors de l'utilisation, de la maintenance, du service ou de la réparation. Vous y trouverez les notices d'utilisation, de maintenance et les spécifications techniques.



POINTS FORTS **SY305C**

LE PACK PERFORMANCE TOUT-EN-UN

Avec ses nombreux équipements, la pelle sur chenilles SY305C offre un rapport qualité-prix très convaincant. Au départ de l'usine, elle a à son bord tout ce qu'il faut pour une utilisation performante sur le chantier.



BASE STABLE

Grâce à la **répartition intelligente du poids** et à sa **grande stabilité**, la pelle sur chenilles SY305C fait bonne figure partout. L'équilibre **précis garantit** en toutes circonstances une utilisation optimale de la puissance.

TOUT SOUS CONTRÔLE

Sur la SY305C, la devise est : « S'installer et avoir tout sous la main ». Le **confortable siège de l'opérateur** peut se régler séparément dans de nombreuses directions et offre grâce aux **éléments de commande à ressort** un maximum d'**ergonomie** et de **sécurité de commande**.

VISION DÉDOUBLÉE POUR MIEUX VOIR

Les deux **caméras installées de série** couvrent intégralement le champ de travail. La vue arrière est en plus garantie dans n'importe quelle situation grâce à la **forme de construction basse de l'arrière** de la pelle.

PUISSANCE DANS TOUTES LES SITUATIONS

Vous pouvez compter sur le niveau de performance du **moteur 6 cylindres Cummins, qui a fait ses preuves**. Ses performances vous donnent l'assurance **d'un rendement élevé** tout en minimisant la **consommation de carburant**.

EFFICACITÉ MAXIMALE OU PUISSANCE MAXIMALE

Les deux **circuits de commande sont à commande proportionnelle**. La pression et le rendement en litres peuvent être **réglés individuellement** et enregistrés pour chaque tâche/outil. Ainsi, les réglages hydrauliques préconfigurés adaptés sont toujours **disponibles** pour chaque outil.

POINTS FORTS TECHNIQUES

Moteur	CUMMINS QSL9-C280
Puissance nominale	209 kW / 2 100 tr/min
Couple max.	1 472 Nm / 1 400 tr/min
Vitesse de déplacement max.	5,2 km/h
Vitesse d'orientation	9 tr/min
Pompe principale	2 x pompe à piston axiaux à cylindrée variable, régulateur électronique
Débit d'huile max.	2 x 280 l/min



**„PERFORMANCE ET EXÉCUTION
NE LAISSENT RIEN À DÉSIRER !“**

Marco Schneider – Ostdeutsche Baustoffe GmbH

Les produits ne sont pas tous disponibles sur tous les marchés. Nous nous réservons le droit d'apporter des modifications aux spécifications et aux modèles sans avis préalable dans le cadre de notre procédure d'amélioration continue. Les illustrations sont susceptibles de montrer des options supplémentaires.



SANY HEAVY MACHINERY FRANCE

Siège social & Entrepôt de pièces détachées
8 rue Léonard de Vinci
91 090 Lisses

Agence régionale
6 Avenue Andromède
33 160 Saint-Médard-en-Jalles